



**SpotCow**

Foderfabrikation og distribution

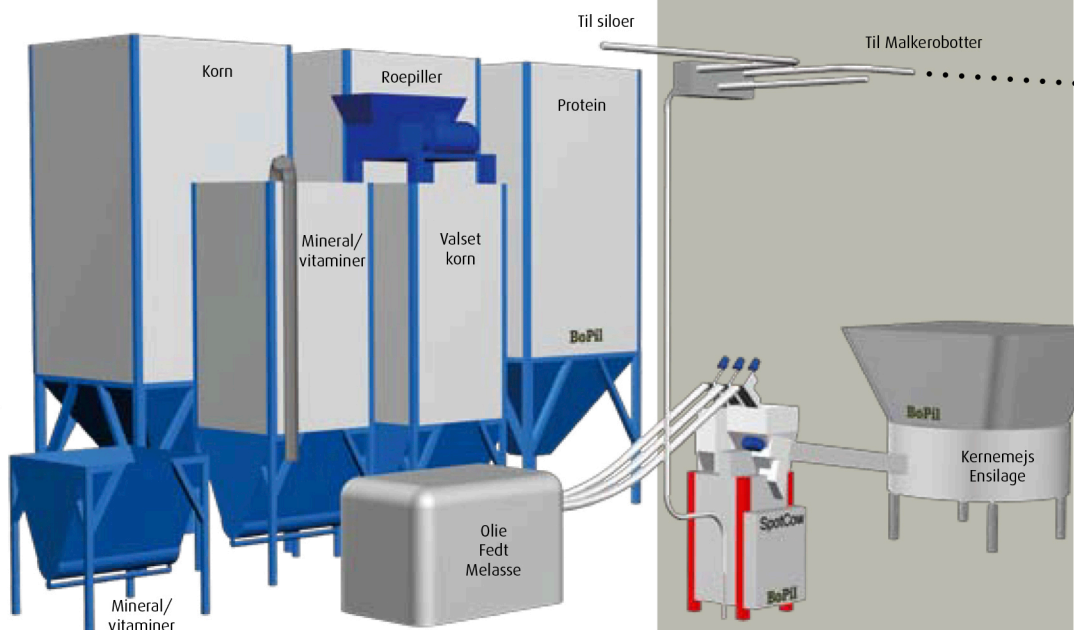
BoPil's SpotCow anlæg er både foderfabrikation og distribution



## Foderfabrikken

### Fremtidssikrede blande- og udfodringsystemer

Høje foderpriser, sygdomme og mangel på arbejdskraft er blot nogle af de elementer, som de fleste kvæg- og mælkeproducenter er oppe imod. Den store udfordring i fremtiden ligger derfor bl.a. i at optimere foderudnyttelsen, få fuld kontrol med fodersammensætningen, dosering og udfodring og at implementere værktøjer, som giver arbejdskraftbesparelser.



## SpotCow



BoPil er førende indenfor levering af foderfremstillings og - distributionsløsninger til professionelle kvægavlere og mælkeproducenter. Vores løsninger er designet og udviklet til at imødekomme de øgede udfordringer, som du står overfor. Løsningerne optimerer foderudnyttelsen, er arbejdskraftbesparende og giver den enkelte avler mulighed for at kontrollere fordørsammensætningen, dosering og udfodring fuldstændig.

Anlægget laver frisk hjemmelavet kraftfoder til malkekøer, kvier og kalve/slagtekalve på gårdniveau. Alle råvarer vejes, og de nøjagtige

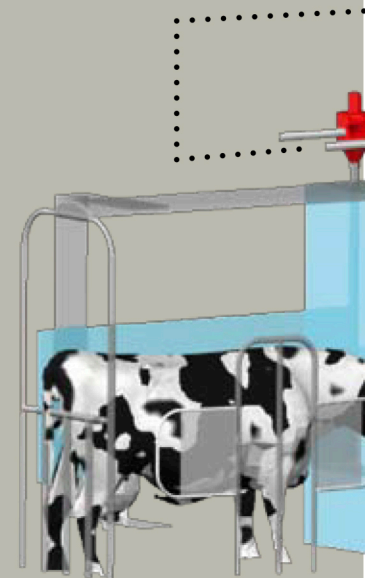
mængder tilsættes SpotCow enkeltvis samtidig med, at det mikses. Alt foregår i et "lukket" miljø, og når blandingen er færdig, blæses den i stålør hen til udfodringsstedet eller til det sted, hvor den skal bruges. Der er derfor ingen bevægelige dele der slides, ingen hygiejneproblemer med manglende rengøring, og ingen spild fra blanding til udfodring. Blandingerne kan automatisk ændres fra gang til gang, ligesom du kan lave blandinger helt ned på de enkelte dyrs niveau, hvis det ønskes.

### Frisk foder

Anlægget har mange indtag til råvarer, og kan tilsluttes siloer til f.eks.:

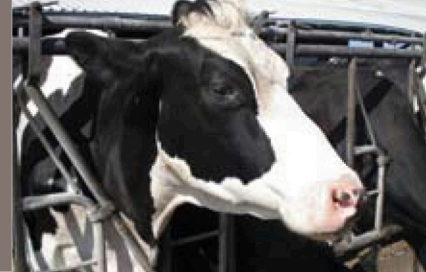
Valset korn, roepiller, rapskager, rapsskrå, soja-skrå, lucerne, grønpiller og crimpet majs.

Anlægget tager komponenter ind via påslag, der f.eks. kan indeholde: Kridt, salt, vitamin/mineral blanding, foderfedt eller melasse. Det er også muligt at tilsætte ensileret kernemajs/CCM-majs til den ønskede blanding, hvilket gør løsningen meget aktuel til kalve og kvier. Med SpotCow kan du lave din egen lækre müsliblanding.





# BoPil's SpotCow anlæg er både foderfabrikation og distribution



## Udfodring

Fra den centrale foderblander sendes foderet gennem et rør ud til udfodringsstedet f.eks. til malkerobotten, kraftfoderautomaten eller fylder nøjagtig mængde i silo, til udtag til fuldodervogn.

De fleste malkerobotten har mulighed for at dosere op til fire forskellige blandinger, derfor kan man med SpotCow virkelig lave og dosere den bedste blanding til sine køer. Der kan ved hjælp af mikrodosere tilsættes smags- og aromastoffer for at lokke dyrene i malkerobotten, ligesom der er mulighed for at tilsætte homøopatisk medicin.

## Tidsbesparende

Der er tid at spare ved at have siloer med nøjagtig afvejet mængde til malkekøer, goldkøer og kvier. Fulldodervognen køres blot ind under siloen, og der åbnes for spjældet. Blandingerne kan automatisk ændres for hver blanding efter antal dyr, tilvækst eller ydelse.

## Hygiejne

SpotCow giver meget stor blandenøjagtighed, og ved at indtage råvarer fra lukkede siloer og sende det direkte ud til foderstedet, er der intet råvarespild, og hygiejnen er i top.

De hygiejniske fordele kan ikke prissættes, men vi ved alle, hvor fatalt det kan være, specielt økonomisk, hvis dyrene får salmonella og mange andre sygdomme, båret af



fugle, hunde, katte, ræve, grævlinger, mm.. Idet foderet ved brug af SpotCow håndteres i et lukket system, reduceres denne risiko til et minimum.

## Vedligeholdelse

SpotCow anlægget er enkelt at vedligeholde, og de fleste dele er helt vedligeholdelsesfrie. Transport- og udfodringsrørene er vedligeholdelsesfrie og kan bruges i mange år. Når tiden er inde til udskiftning afmonteres et par muffers, og røret udskiftes.

## Regnestykke for besparelser:

### Forudsætninger:

500 køer  
8 kg kraftfoder pr. ko pr. dag  
14 øre pr. kg. for pillepresning

### Sparet foderstof-avance, brug af egne råvarer og bedre logistik:

Skønnet til min. 12 øre pr. kg.  
= ca. 116.000,- kr./år.

### Sparet på pillepresning:

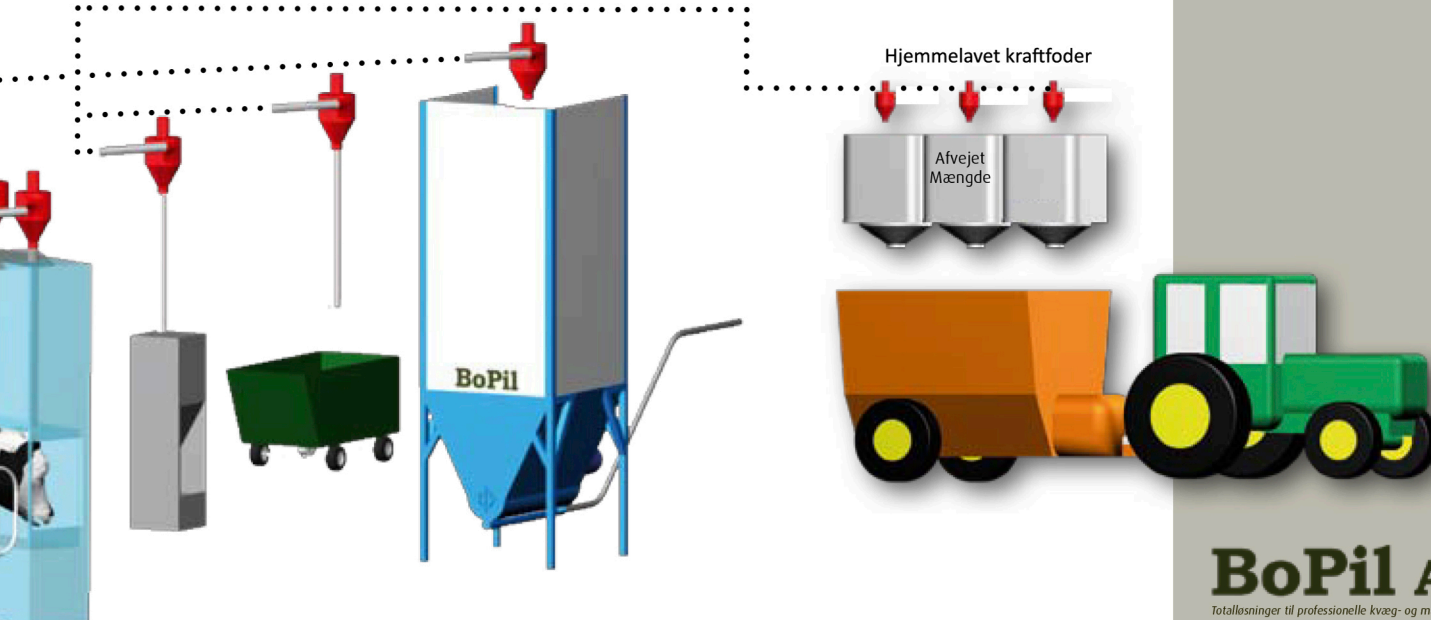
14 øre pr. kg.  
= ca. 204.000,- kr./år.

### Reduceret foderspild og overforbrug i fodringen:

50 kg x 365 dage x 1,65 kr./kg  
= ca. 30.000,- kr./år.

### Sparet tid til fyldning af mixervogn, mm:

½ time x 365 dage x 150,- kr.  
= ca. 27.000,- kr./år



# BoPil A/S

Totalløsninger til professionelle kvæg- og mælkeproducenter...



**NYHED**

## BoPil yder nu også service og support på russisk og ukrainsk!

### Forebyggelse og hurtig problemløsning

BoPils produkter er pålidelige og driftsikre, men i enhver produktion er det umuligt fuldstændigt at fjerne risikoen for uheld (måske særligt i en opstartsfasen).

Vores serviceaftale sikrer mod driftsstop og problemer i produktionen - dels ved hjælp af en forebyggende indsats (rutineeftersyn), dels med øjeblikkelig problemløsning (f.eks. hotlinesupport).

Aftalen kan skræddersyes og kan bl.a. bestå af smede- og managementservice efter behov og/eller i regelmæssige intervaller, løbende rådgivning og flere former for hotline-support. I påkommende tilfælde sender vi simpelthen et serviceteam afsted, og vi garanterer, at der fra tidspunktet for problemets melding til anlægget er i drift, højest går 24 timer.

Med en serviceaftale i baghånden er du så godt beskyttet, som man kan være, og der er ro til at hellige sig det væsentlige.



## BoPil

### Tilfredse kunder og fremtidssikring

BoPil A/S har siden vi begyndte i 1991 været specialiseret i rådgivning og levering af løsninger indenfor landbruget.

Vi tilbyder en bred vifte af nøje gennemprøvede produkter og ydelser, som er tilpasset til f.eks. de krav som struktur/konjunktur- og lovændringer stiller, således at du kan få den mest optimale, rentable og fremtidssikrede løsning.

Det har nemlig altid været magtpåliggende for os at have tilfredse kunder og at levere det forventede resultat (og helst lidt til).

Dette er også grunden til at, vi gør meget ud af at yde en omfattende personlig service, så du oplever, at vi er der, hvis du har brug for det.

### BoPil A/S

Agtoftvej 2  
6400 Sønderborg

Tlf.: +45 7440 7025

Fax: +45 7440 7026

E-mail: [bopil@bopil.dk](mailto:bopil@bopil.dk)

[www.bopil.dk](http://www.bopil.dk)